

Типовые схемы дорожно-транспортных происшествий и распределение ответственности участников дорожно-транспортного происшествия за причиненный ими вред при оформлении документов по дорожно-транспортным происшествиям без участия уполномоченных на то сотрудников полиции

1. Термины и определения, применяемые в настоящих Правилах

В настоящих Правилах наряду с понятиями и терминами, приведенными в Федеральном законе № 196-ФЗ от 10 декабря 1995 г. «О безопасности дорожного движения», Федеральном законе № 40-ФЗ от 25.04.2002 «Об обязательном страховании гражданской ответственности владельцев транспортных средств», Правилах дорожного движения и других нормативных правовых актах, действующих в сфере дорожного движения и в области страхования, используются следующие термины и определения (при наличии в указанных нормативно-правовых актах иных определений по приведенным ниже терминам, следует использовать термины и определения, приведенные в настоящих Правилах):

«**Дорожно-транспортное происшествие (ДТП)**» – событие, возникшее в процессе движения транспортного средства или с его участием, при котором транспортным средствам причинен материальный ущерб.

«**Дорожная разметка (горизонтальная)**» – линии, стрелы, надписи и другие обозначения на проезжей части, устанавливающие определенные режимы и порядок движения.

«**Полоса движения**» – любая из продольных полос проезжей части, обозначенная или не обозначенная разметкой и имеющая ширину, достаточную для движения автомобилей в один ряд.

«**Регулируемый перекресток**» – перекресток, на котором очередность движения определяется сигналами светофора или регулировщика.

«**Нерегулируемый перекресток**» – перекресток, на котором очередность движения определяется специальными правилами и установленными на перекрестке знаками приоритета.

«**Маневр транспортного средства**» – изменение траектории движения транспортного средства, связанное с перестроением, поворотом (разворотом), предстоящей остановкой (стоянкой), а также движение задним ходом.

«**Парковка (стоянка)**» – место, специально предназначенное для стоянки транспортных средств, обозначенное с помощью табличек и разметки.

«**Участники ДТП**» – водители, непосредственно управлявшие транспортными средствами, с участием которых произошло ДТП.

«**Правила ОСАГО**» – правила обязательного страхования гражданской ответственности владельцев транспортных средств, утвержденные Правительством Российской Федерации.

«**Типовая схема ДТП**» – совокупность информации о примерных обстоятельствах ДТП, заполненных пунктах Извещения о ДТП, рекомендаций о распределении гражданско-правовой ответственности за причиненный материальный ущерб между участниками ДТП, а также графического изображения обстоятельств ДТП (расположения ТС на проезжей части в момент ДТП, место контакта ТС, расположение дорожных знаков и разметки и т.д.), соответствующая обстоятельствам наиболее часто встречающихся ДТП.

2. Типовые схемы ДТП и степень ответственности Участников ДТП в соответствующей ситуации

Условные обозначения:

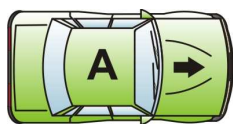
«А», «В» – Участники ДТП (транспортные средства, участвующие в ДТП);

Распределение ответственности = «0» – данный Участник ДТП не несет ответственности за ущерб, причиненный в результате ДТП;

Распределение ответственности = «1» – данный Участник ДТП нарушил соответствующие нормы ПДД, что послужило основной причиной возникновения ДТП, и несет полную ответственность за ущерб, причиненный в результате ДТП;

Распределение ответственности = «1/2» – оба Участника ДТП нарушили соответствующие нормы ПДД, что послужило основной причиной возникновения ДТП, и несут ответственность за ущерб, причиненный в результате ДТП, в равных долях.

Транспортные средства Участников ДТП:



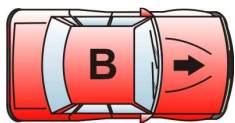
и



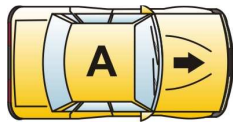
- Участники ДТП не ответственные в ДТП;



и



- Участники ДТП ответственные в ДТП;

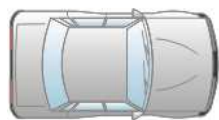


и



- Участники ДТП несут ответственность за ущерб, причиненный в результате ДТП, в равной степени;

Прочие обозначения:



- транспортное средство, не участвующее в ДТП;



- направление движения транспортного средства;



- место удара;



- светофор (горящий сигнал отмечен цветом, крестом, либо стрелкой);



- препятствие на проезжей части.

I. Дорожно-транспортные происшествия, произошедшие при движении транспортных средств в одном направлении

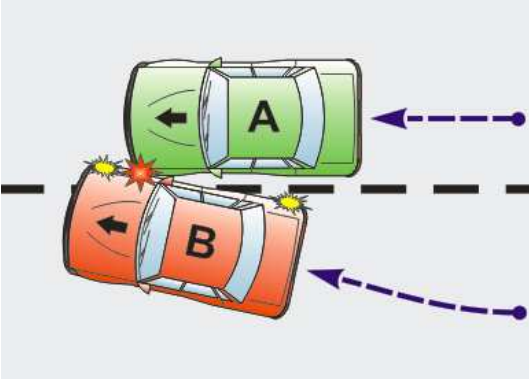
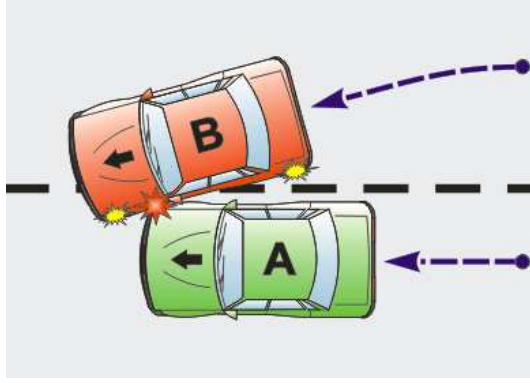
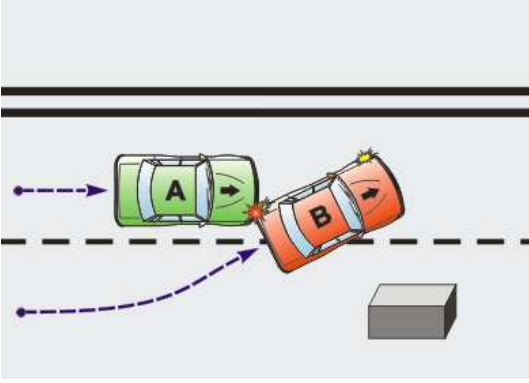
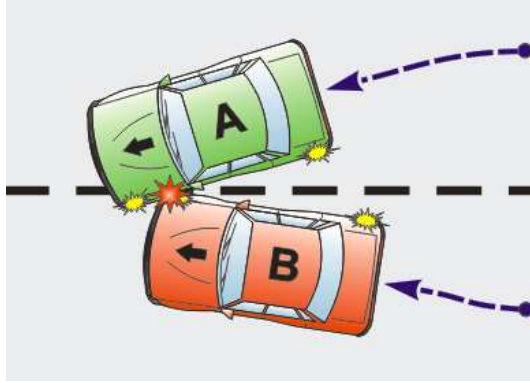
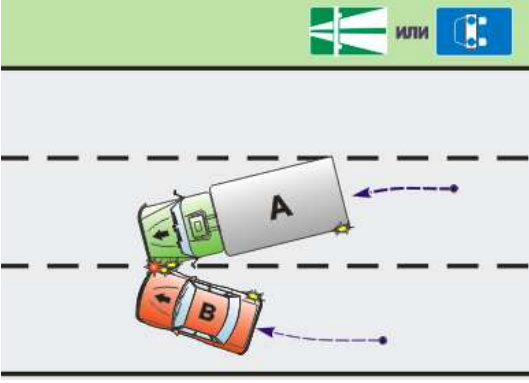
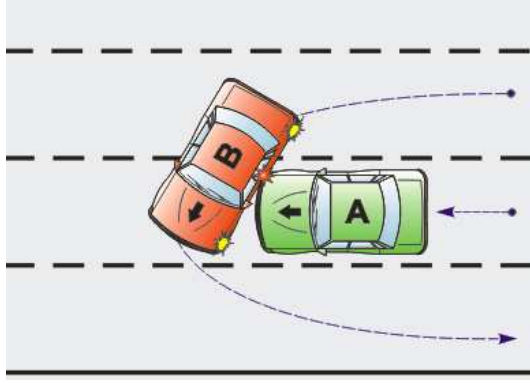
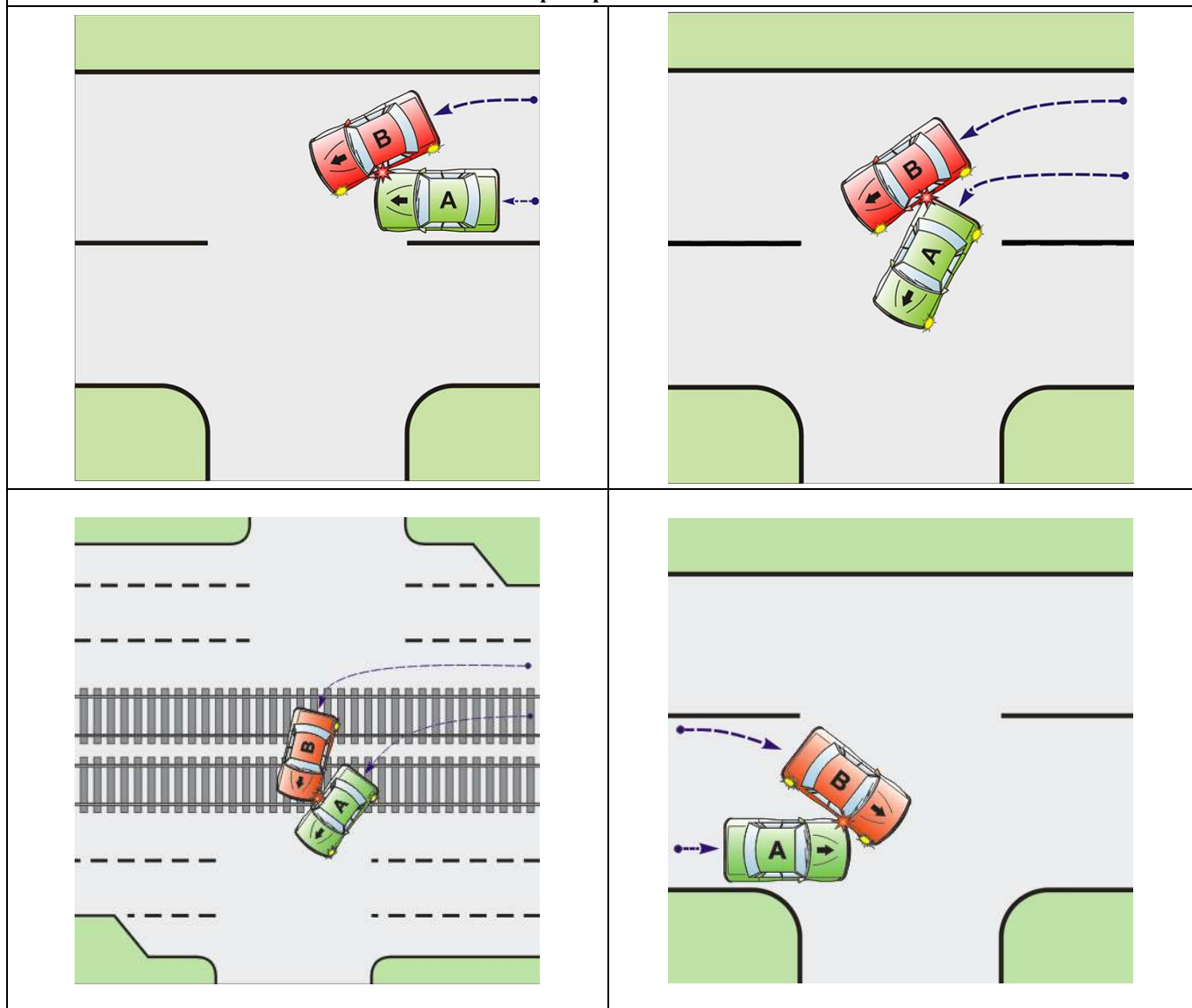
Схема № 1.1.8_(2.0)					
Обстоятельства ДТП	Заключение	п.16 Извещения о ДТП		Распределение ответственности	
1) При перестроении или объезде препятствия В не уступил дорогу А , двигавшемуся прямо и попутно справа или слева от него. 2) При одновременном перестроении А и В , В не уступил дорогу А , перестраивавшемуся справа от него.	В нарушил п.8.4 или п.8.5 ПДД	<i>А</i>	<i>В</i>	<i>А</i>	<i>В</i>
		<i>11</i>	<i>11</i>	0	1
		<i>12</i>	<i>12</i>		
<i>19</i>	<i>19</i>				
Примеры схем					
					
					
					

Схема № 1.2.9 (2.0)					
Обстоятельства ДТП	Заключение	п.16 Извещения о ДТП		Распределение ответственности	
		A	B	A	B
<p>A и B двигались прямо в одном направлении. A двигался впереди B.</p> <p>За счет разности скоростей движения ТС B допустил наезд на A.</p> <p>Внимание! Распределение ответственности в данной схеме не зависит от типа ТС, участвовавшего в ДТП, и участка дороги, на котором произошло столкновение (проезжая часть, обочина, разделительная полоса или линии разметки, обозначающая границу полосы движения).</p>	<p>B нарушил п.9.10 ПДД.</p>	10			
11		10	0	1	
14		11			
15					
Примеры схем					

Схема № 1.3.8_(2.0)¹

Обстоятельства ДТП	Заключение	п.16 Извещения о ДТП		Распределение ответственности	
		<i>A</i>	<i>B</i>	<i>A</i>	<i>B</i>
<p>1) Перед поворотом налево или разворотом B не занял крайнее левое положение и совершил столкновение с A, двигающимся прямо слева от него или поворачивающим налево из крайнего левого положения либо с трамвайных путей попутного направления, расположенных на одном уровне с проезжей частью.</p> <p>2) Аналогичная оценка действий A и B применяется и при соответствующих маневрах направо.</p> <p>3) B совершал поворот налево с крайней левой полосы проезжей части. A совершал поворот налево с трамвайных путей попутного направления, расположенных на одном уровне с проезжей частью</p>	B нарушил п.8.5 ПДД	14 15	12 14 15 19	0	1

Примеры схем



¹ В схемах 1.3.8_(2.0), 1.4.8_(2.0), 1.5.8-8_(2.0) под *B* понимается транспортное средство, которое по своим габаритам или по другим причинам может выполнить поворот с соблюдением требований п. 8.5. ПДД

Схема № 1.4.8_(2.0)					
Обстоятельства ДТП	Заключение	п.16 Извещения о ДТП		Распределение ответственности	
		<i>A</i>	<i>B</i>	<i>A</i>	<i>B</i>
<i>A</i> совершал поворот налево с крайней левой полосы проезжей части. <i>B</i> двигался по трамвайным путям попутного направления, расположенных на одном уровне с проезжей частью, при наличии знака 5.15.1 (5.15.2) или совершал с них поворот налево.	<i>B</i> нарушил п.8.5 ПДД	15 19	15	0	1

Примеры схем

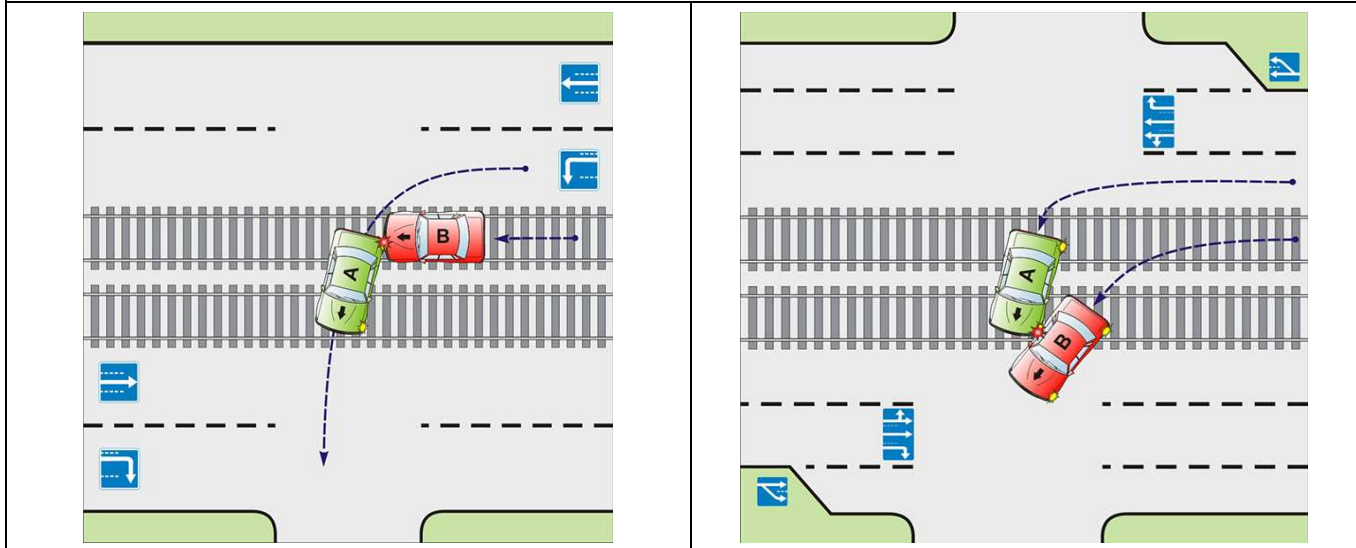


Схема № 1.5.8-8_(2.0)					
Обстоятельства ДТП	Заключение	п.16 Извещения о ДТП		Распределение ответственности	
		<i>A</i>	<i>B</i>	<i>A</i>	<i>B</i>
<i>B</i> совершал поворот налево с трамвайных путей попутного направления, расположенных на одном уровне с проезжей частью, при наличии знака 5.15.1 (5.15.2). <i>A</i> перед поворотом налево не занял крайнюю левую полосу.	<i>A</i> и <i>B</i> нарушили п.8.5 ПДД	15 19	15	1/2	1/2

Примеры схем

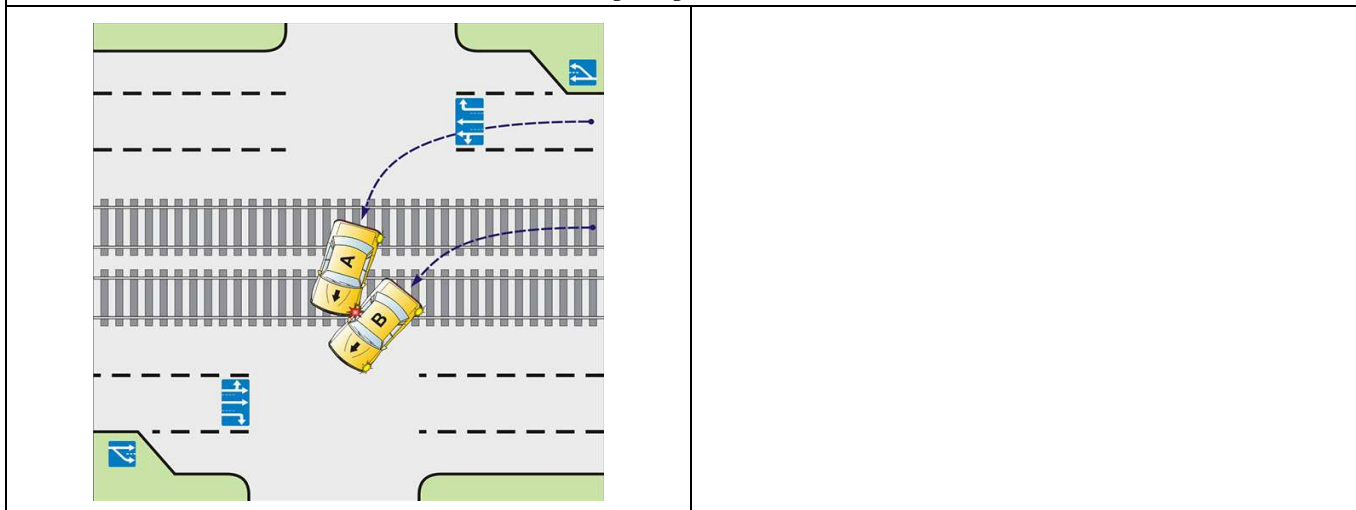


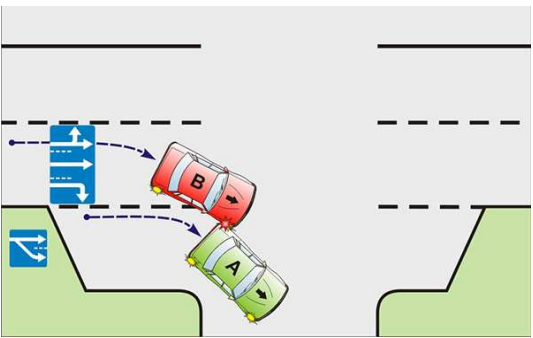
Схема № 1.6.8_(2.0)					
Обстоятельства ДТП	Заключение	п.16 Извещения о ДТП		Распределение ответственности	
		<i>A</i>	<i>B</i>	<i>A</i>	<i>B</i>
<i>A</i> и <i>B</i> совершали поворот направо. Причем <i>A</i> – с полосы торможения, а <i>B</i> – с крайней правой полосы.	<i>B</i> нарушил п.8.10 ПДД	<i>A</i>	<i>B</i>	<i>A</i>	<i>B</i>
		14	11	0	1
		19	14		
Примеры схем					
					

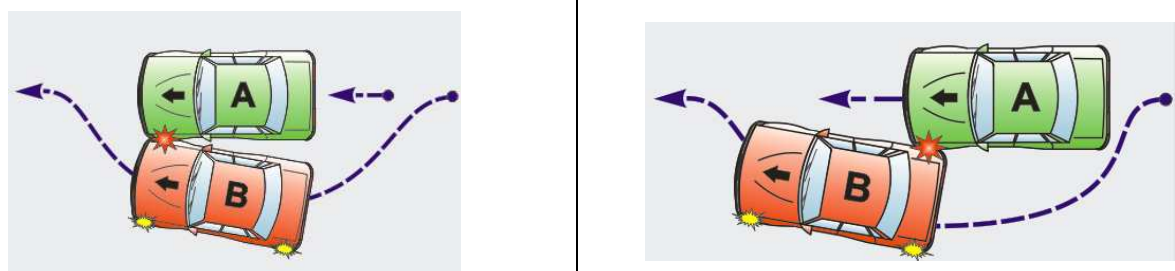
Схема № 1.7.11_(2.0)²					
Обстоятельства ДТП	Заключение	п.16 Извещения о ДТП		Распределение ответственности	
		<i>A</i>	<i>B</i>	<i>A</i>	<i>B</i>
<i>B</i> при завершении обгона совершил касательное столкновение с <i>A</i> , двигавшимся без увеличения скорости.	<i>B</i> нарушил п.11.1 ПДД.	<i>A</i>	<i>B</i>	<i>A</i>	<i>B</i>
		6	11	0	1
		11	13		
Примеры схем					
					

Схема № 1.8.11_(2.0)					
Обстоятельства ДТП	Заключение	п.16 Извещения о ДТП		Распределение ответственности	
		<i>A</i>	<i>B</i>	<i>A</i>	<i>B</i>
<i>B</i> приступил к обгону транспортного средства, следующего в попутном направлении, не убедившись, что <i>A</i> уже начал обгон <i>B</i> .	<i>B</i> нарушил п.11.1.ПДД	<i>A</i>	<i>B</i>	<i>A</i>	<i>B</i>
		13	11	0	1
			12		
Примеры схем					

² На схемах 1.7.11_(2.0) - 1.11.8_(2.0) наличие либо отсутствие разметки на проезжей части не влияет на распределение ответственности.

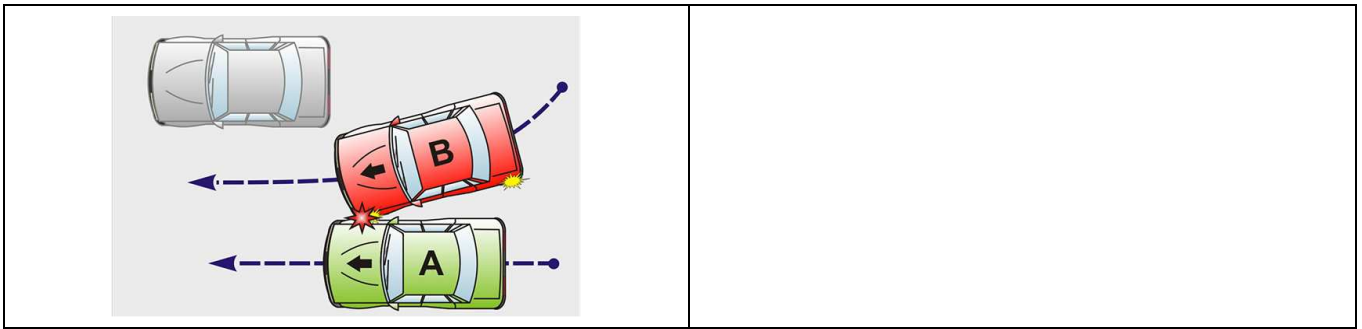


Схема № 1.9.11_ (2.0)					
Обстоятельства ДТП	Заключение	п.16 Извещения о ДТП		Распределение ответственности	
		A	B	A	B
B увеличил скорость, не пропуская вперед обгоняющий его A, либо стал уменьшать боковой интервал, в результате чего произошло столкновение транспортных средств.	B нарушил п.11.3 ПДД.	11	11	0	1
		13	19		

Примеры схем

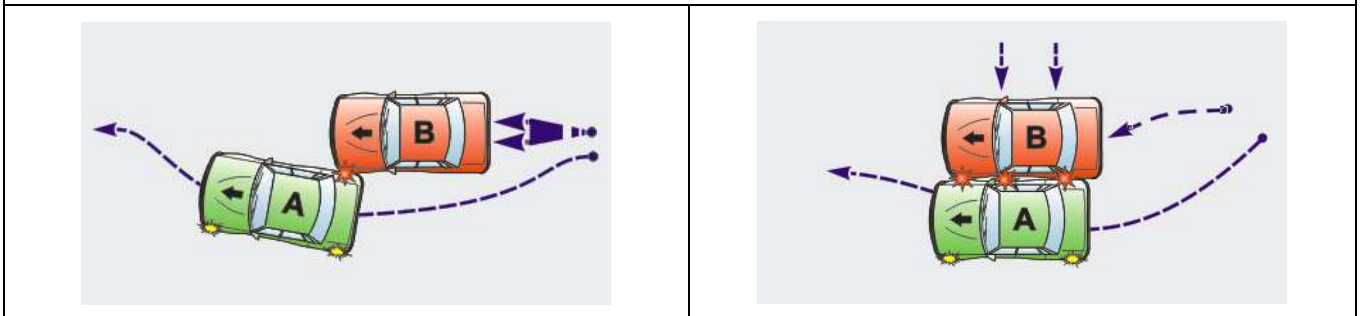


Схема № 1.10.11_ (2.0)					
Обстоятельства ДТП	Заключение	п.16 Извещения о ДТП		Распределение ответственности	
		A	B	A	B
B начал обгон A, которое находилось в процессе обгона, объезда или перестроения.	B нарушил п.11.5 ПДД	13	11	0	1
			13		

Примеры схем

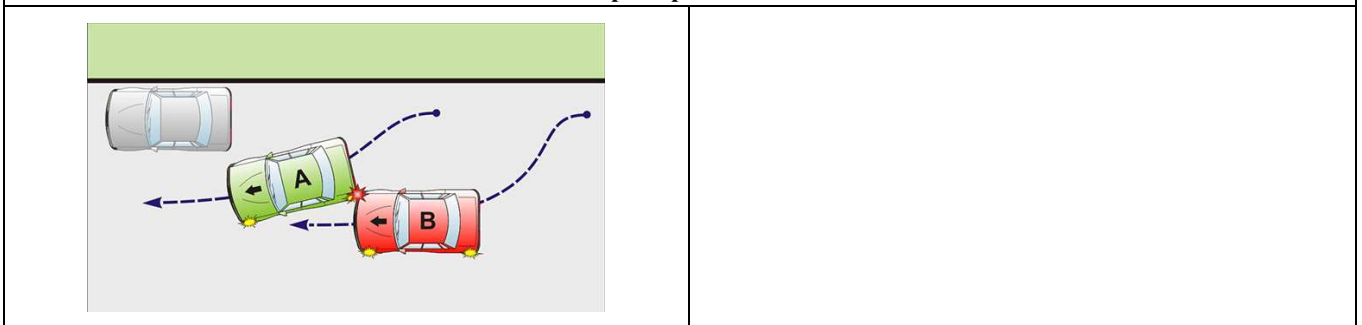
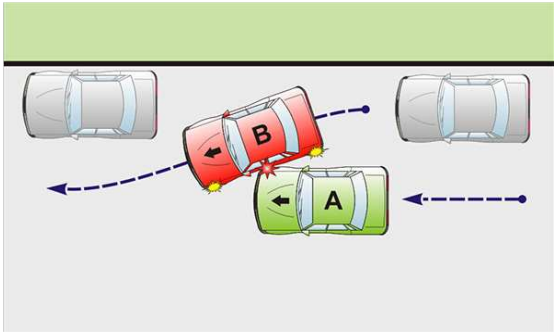


Схема № 1.11.8_ (2.0)					
Обстоятельства ДТП	Заключение	п.16 Извещения о ДТП		Распределение ответственности	
		A	B	A	B
B выезжал с места стоянки (остановки) и не пропустил A, который двигался по своей полосе.	B нарушил п.8.3 ПДД	6	4	0	1

Примеры схем



II. Дорожно-транспортные происшествия, произошедшие при движении транспортных средств в противоположных направлениях

Схема № 2.1.9_(2.0)					
Обстоятельства ДТП	Заключение	п.16 Извещения о ДТП		Распределение ответственности	
		<i>A</i>	<i>B</i>	<i>A</i>	<i>B</i>
<p>1) <i>A</i> двигался прямо по своей полосе движения. <i>B</i> двигался навстречу, выехав на сторону дороги, предназначенную для встречного движения, и допустив тем самым столкновение с <i>A</i>.</p> <p>2) <i>A</i> двигался по крайней правой полосе дороги, имеющей три полосы. <i>B</i> выехал на эту полосу, допустив тем самым столкновение с <i>A</i>.</p> <p>3) <i>A</i> двигался по трамвайным путям попутного направления, когда все полосы для движения были заняты. <i>B</i> выехал на трамвайные пути встречного направления, когда все полосы для движения были заняты.</p> <p>Внимание! Схема применяется, в том числе в ситуациях, когда дорожная разметка не нанесена или неразличима</p>	<p><i>B</i> нарушил п.9.1 или п.9.3 или п.9.6 ПДД.</p>	6	18	0	1

Примеры схем

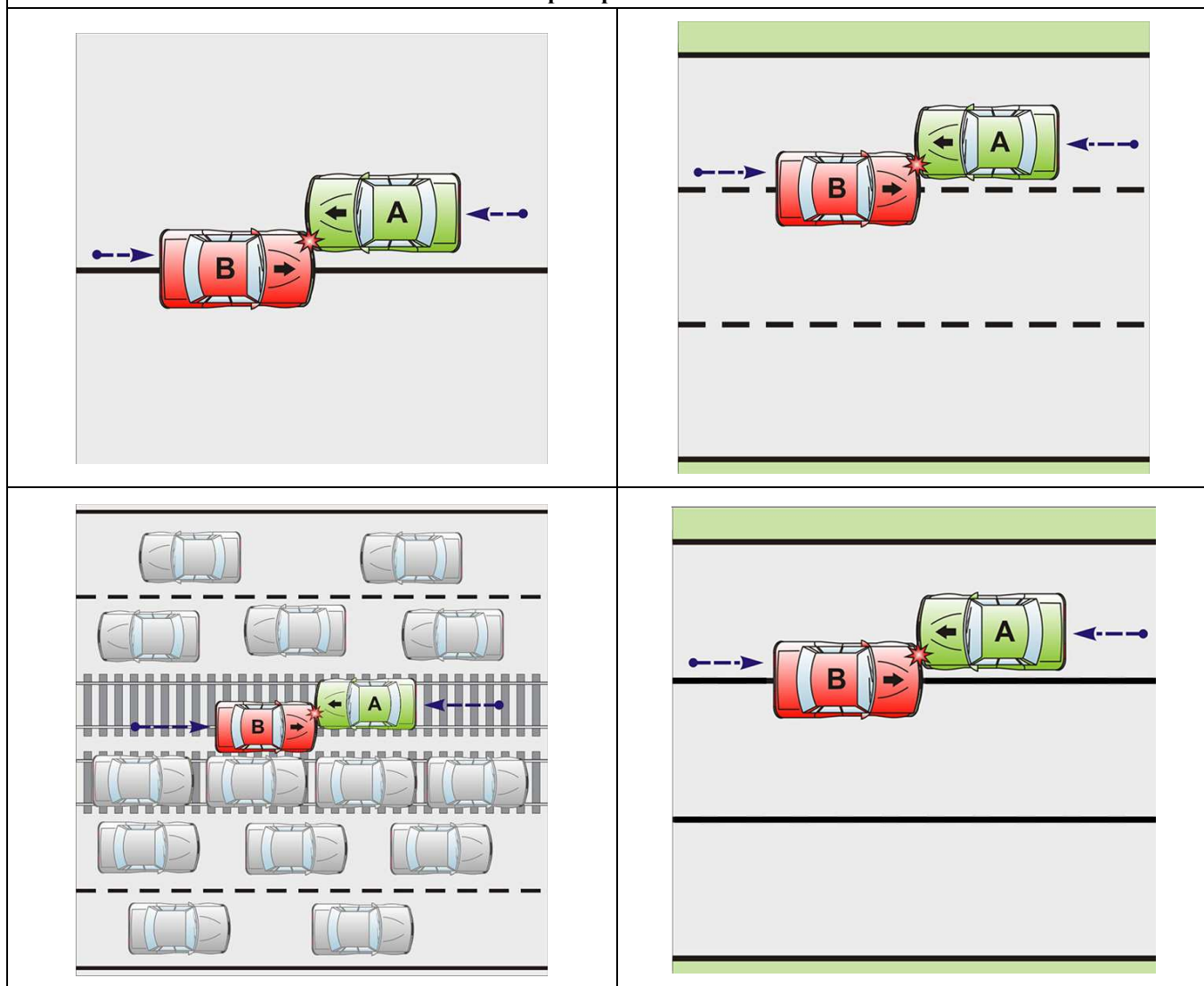


Схема № 2.2.11_(2.0)

Обстоятельства ДТП	Заключение	п.16 Извещения о ДТП		Распределение ответственности	
		А	В	А	В
<p>1) А выехал на полосу встречного движения при обгоне транспортного средства на нерегулируемом перекрестке при движении по дороге, не являющейся главной, или на регулируемом перекрестке, где совершил столкновение с В.</p> <p>2) А совершал обгон транспортного средства, которое в свою очередь совершало обгон или объезд препятствия и в процессе маневра совершил столкновение с В, следовавшим во встречном направлении.</p> <p>3) А совершал обгон движущегося транспортного средства в конце подъема, либо на других участках дороги с ограниченной видимостью, либо не убедился в безопасности обгона при встречном разъезде и совершил столкновение с В, следовавшим во встречном направлении.</p>	<p>А нарушил п.11.5. или п.11.1. ПДД</p>	<p>13 18</p>	<p>6</p>	<p>1</p>	<p>0</p>

Примеры схем

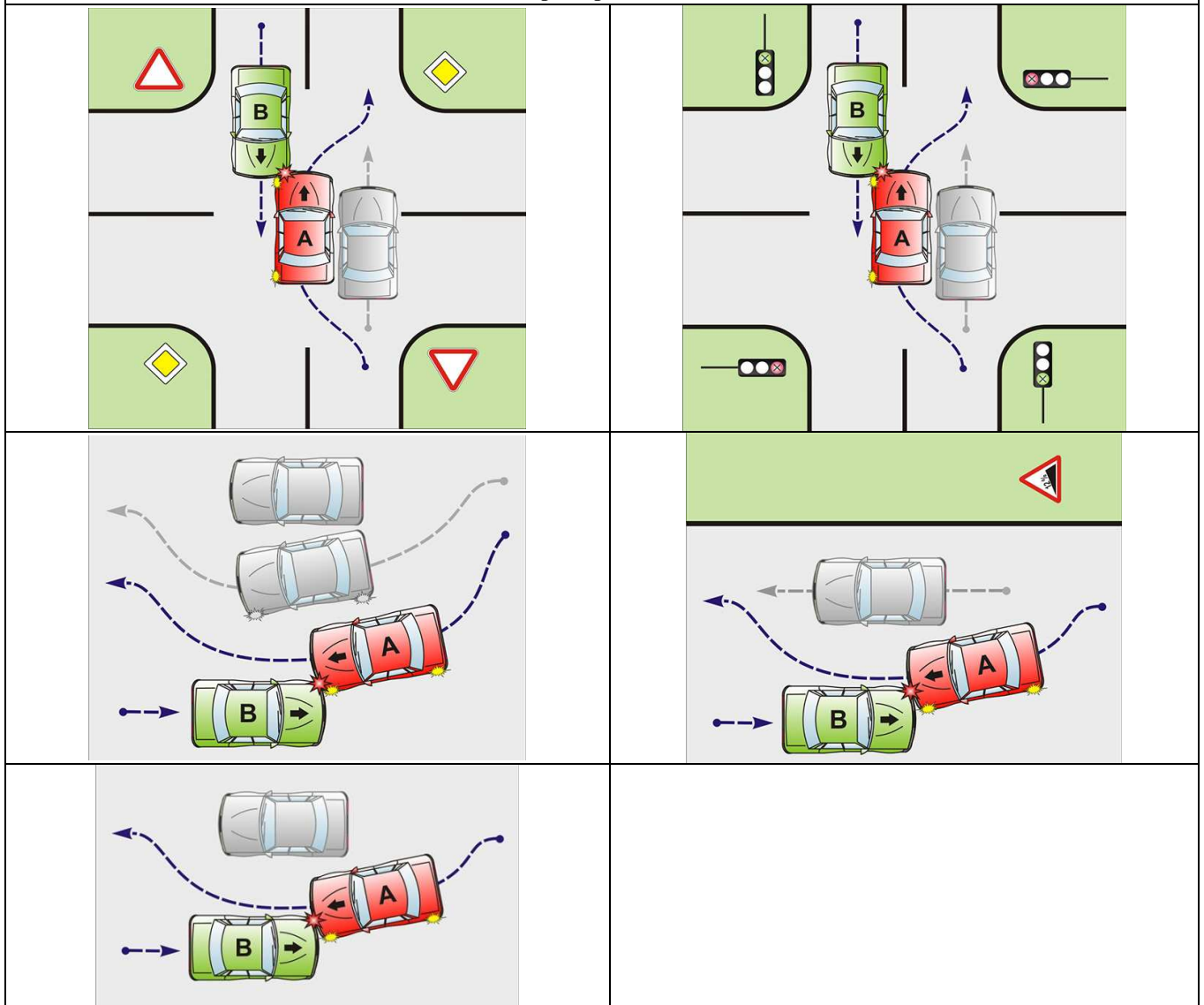


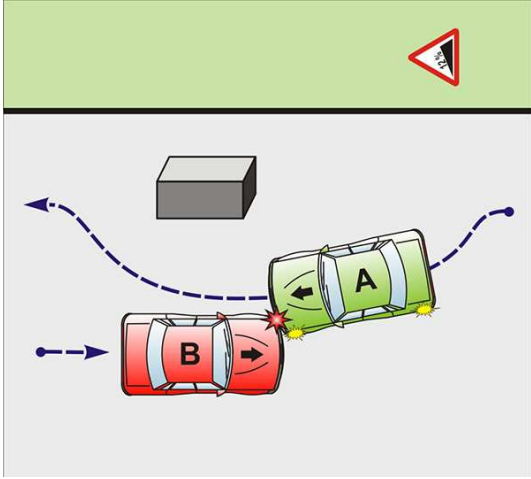
Схема № 2.3.11_(2.0)					
Обстоятельства ДТП	Заключение	п.16 Извещения о ДТП		Распределение ответственности	
		<i>A</i>	<i>B</i>	<i>A</i>	<i>B</i>
<i>B</i> двигался на спуск и не уступил дорогу <i>A</i> , объезжающему препятствие и следующему на подъем.	<i>B</i> нарушил п.11.7 ПДД.	<i>A</i>	<i>B</i>	<i>A</i>	<i>B</i>
		12	6	0	1
Примеры схем					
					

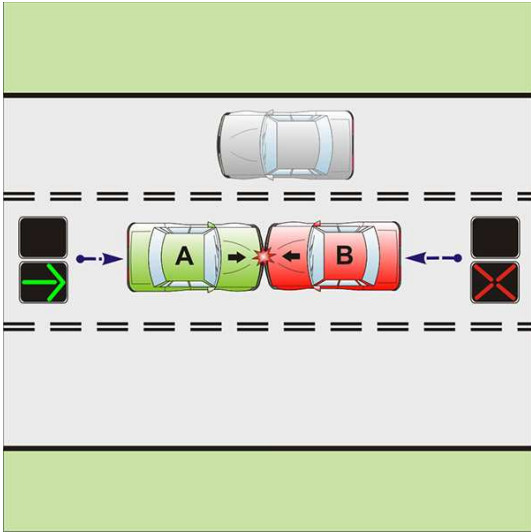
Схема № 2.4.6_(2.0)					
Обстоятельства ДТП	Заключение	п.16 Извещения о ДТП		Распределение ответственности	
		<i>A</i>	<i>B</i>	<i>A</i>	<i>B</i>
<i>B</i> выехал на полосу проезжей части, направление движения по которой может изменяться. <i>A</i> двигался по той же полосе на разрешающий сигнал реверсивного светофора.	<i>B</i> нарушил п.6.7 ПДД.	<i>A</i>	<i>B</i>	<i>A</i>	<i>B</i>
		6	18	0	1
Примеры схем					
					

Схема № 2.5.6-6_(2.0)

Обстоятельства ДТП	Заключение	п.16 Извещения о ДТП		Распределение ответственности	
		<i>A</i>	<i>B</i>	<i>A</i>	<i>B</i>
<i>A</i> и <i>B</i> двигались по полосе проезжей части, направление движения по которой может изменяться, при выключенных сигналах реверсивного светофора, который расположен над полосой, обозначенной разметкой 1.9.	<i>A</i> и <i>B</i> нарушили п.6.7 ПДД.			1/2	1/2

Примеры схем

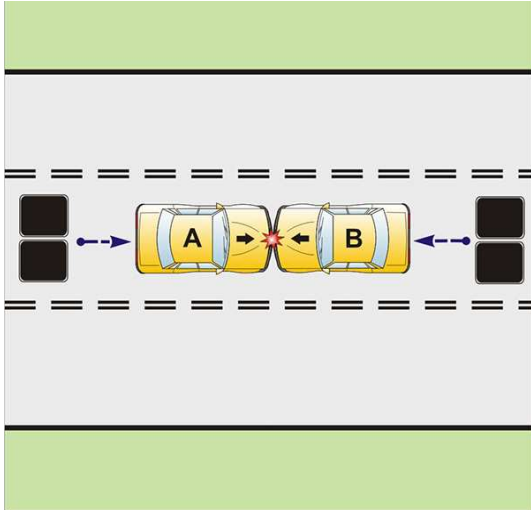
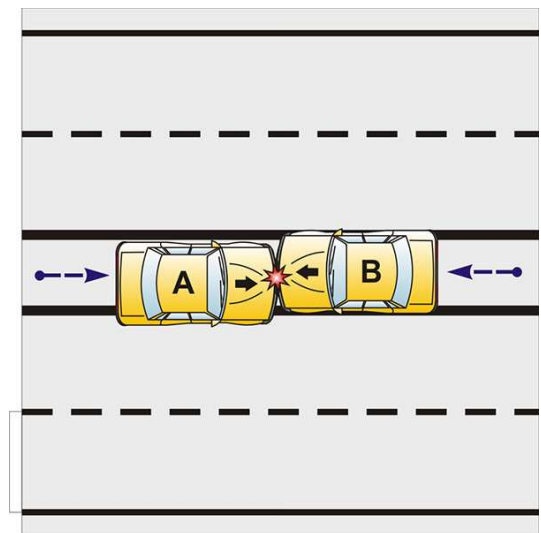
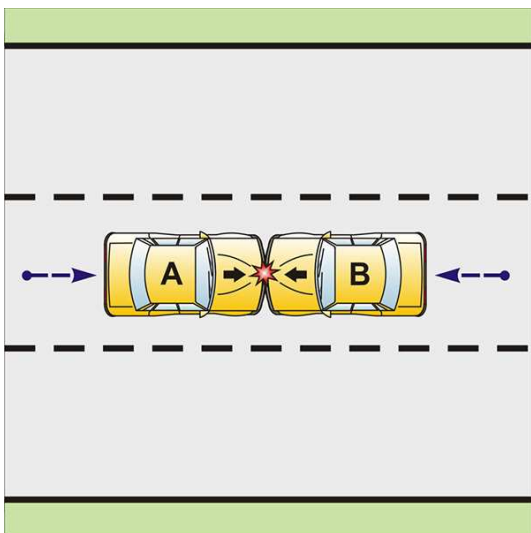


Схема № 2.6.9-9_(2.0)

Обстоятельства ДТП	Заключение	п.16 Извещения о ДТП		Распределение ответственности	
		<i>A</i>	<i>B</i>	<i>A</i>	<i>B</i>
<i>A</i> и <i>B</i> двигались навстречу друг другу по средней полосе дороги, имеющей три полосы, или по разделительной полосе.	<i>A</i> и <i>B</i> нарушили п.9.3 ПДД.			1/2	1/2

Примеры схем



III. Дорожно-транспортные происшествия, произошедшие при движении транспортных средств под углом друг к другу

Схема № 3.1.6_(2.0)					
Обстоятельства ДТП	Заключение	п.16 Извещения о ДТП		Распределение ответственности	
		<i>A</i>	<i>B</i>	<i>A</i>	<i>B</i>
<p><i>A</i> двигался на разрешающий сигнал светофора или регулировщика, а <i>B</i> – на запрещающий.</p> <p>Внимание! Схема применяется вне зависимости от направления движения ТС</p>	<p><i>B</i> нарушил п.6.13 ПДД.</p>	6 7	6 7	0	1
Примеры схем					
					

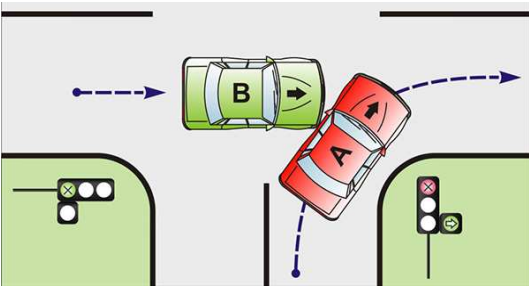
Схема № 3.2.13_(2.0)					
Обстоятельства ДТП	Заключение	п.16 Извещения о ДТП		Распределение ответственности	
		<i>A</i>	<i>B</i>	<i>A</i>	<i>B</i>
<p><i>A</i> двигался направо в направлении стрелки, включенной в дополнительной секции одновременно с красным сигналом светофора, не уступив дорогу <i>B</i>, двигавшемуся на зеленый сигнал светофора с другого направления.</p>	<p><i>A</i> нарушил п. 13.5 ПДД.</p>	14 19	6 7	1	0
Примеры схем					
					

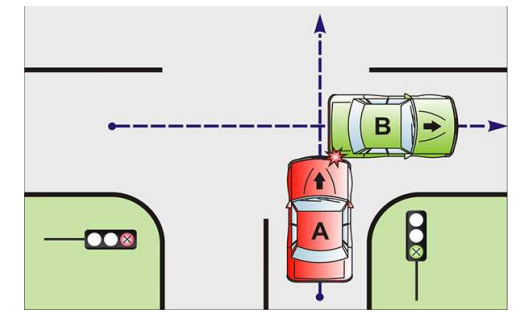
Схема № 3.3.13_(2.0)					
Обстоятельства ДТП	Заключение	п.16 Извещения о ДТП		Распределение ответственности	
		<i>A</i>	<i>B</i>	<i>A</i>	<i>B</i>
<p><i>A</i> двигался на разрешающий сигнал светофора или регулировщика и не уступил дорогу <i>B</i>, завершающему движение через перекресток.</p>	<p><i>A</i> нарушил п. 13.8 ПДД.</p>	6 7	6 7	1	0
Примеры схем					
					

Схема № 3.4.13_(2.0)

Обстоятельства ДТП	Заключение	п.16 Извещения о ДТП		Распределение ответственности	
		A	B	A	B
<p>На перекрестке неравнозначных дорог <i>A</i> не уступил дорогу <i>B</i>, двигавшемуся по главной дороге.</p> <p>Внимание! Схема применяется, в том числе, при движении ТС на желтый мигающий сигнал светофора, а определение ответственности не зависит от того, имел ли право <i>A</i> (по типу ТС) двигаться по данной полосе или не имел.</p>	<i>A</i> нарушил п.13.9 ПДД.	20	19	1	0

Примеры схем

Схема № 3.5.13_(2.0)

Обстоятельства ДТП	Заключение	п.16 Извещения о ДТП		Распределение ответственности	
		<i>A</i>	<i>B</i>	<i>A</i>	<i>B</i>
На перекрестке равнозначных дорог <i>B</i> не уступил дорогу <i>A</i> , приближающемуся справа.	<i>B</i> нарушил п.13.11 ПДД.	<i>A</i>	<i>B</i>	<i>A</i>	<i>B</i>
		19	7	0	1

Примеры схем

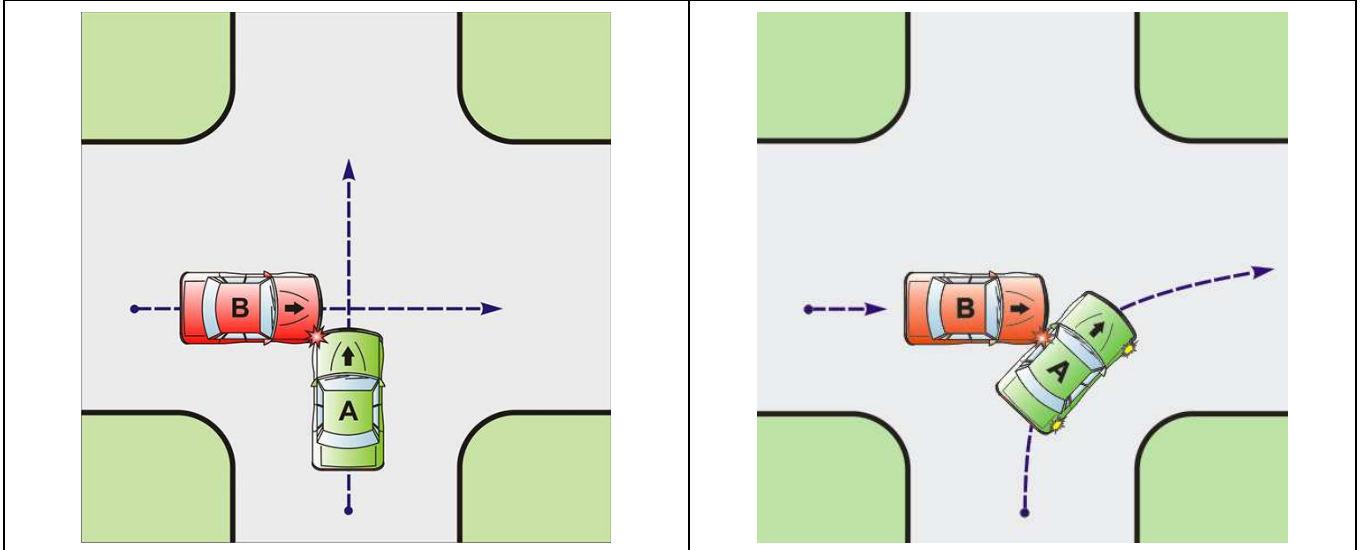


Схема № 3.6.17_(2.0)

Обстоятельства ДТП	Заключение	п.16 Извещения о ДТП		Распределение ответственности	
		<i>A</i>	<i>B</i>	<i>A</i>	<i>B</i>
<i>A</i> двигался по дороге, прилегающей к жилой зоне или дворовой территории. <i>B</i> выезжал на эту дорогу из жилой зоны или с дворовой территории.	<i>B</i> нарушил п.17.3 ПДД.	<i>A</i>	<i>B</i>	<i>A</i>	<i>B</i>
		6 7	4	0	1

Примеры схем

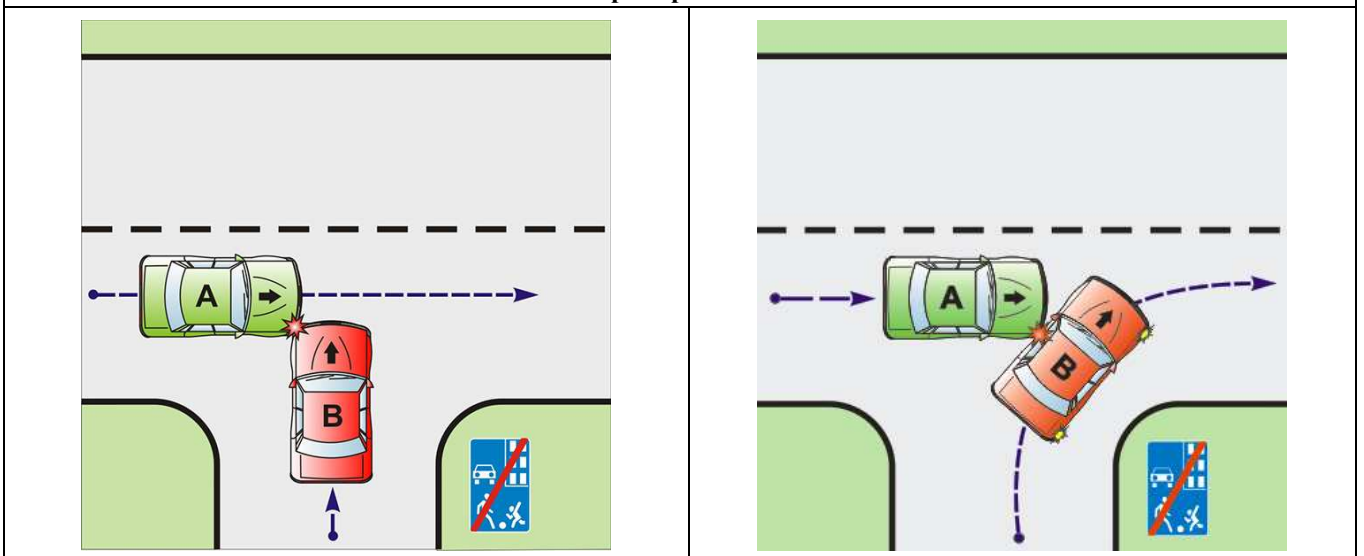


Схема № 3.7.13_(2.0)

Обстоятельства ДТП	Заключение	п.16 Извещения о ДТП		Распределение ответственности	
		<i>A</i>	<i>B</i>	<i>A</i>	<i>B</i>
<p><i>A</i> совершал поворот налево или разворот на перекрестке (в том числе на разрешающий сигнал светофора или регулировщика) и не пропустил <i>B</i>, который двигался во встречном направлении прямо или совершал поворот направо.</p> <p>Внимание! Наличие либо отсутствие знаков, а также тип ТС и их расположение на проезжей части не влияет на распределение ответственности.</p>	<p><i>A</i> нарушил п.13.4 или п.13.12 ПДД.</p>	<p>15 16</p>	<p>14</p>	<p>1</p>	<p>0</p>

Примеры схем

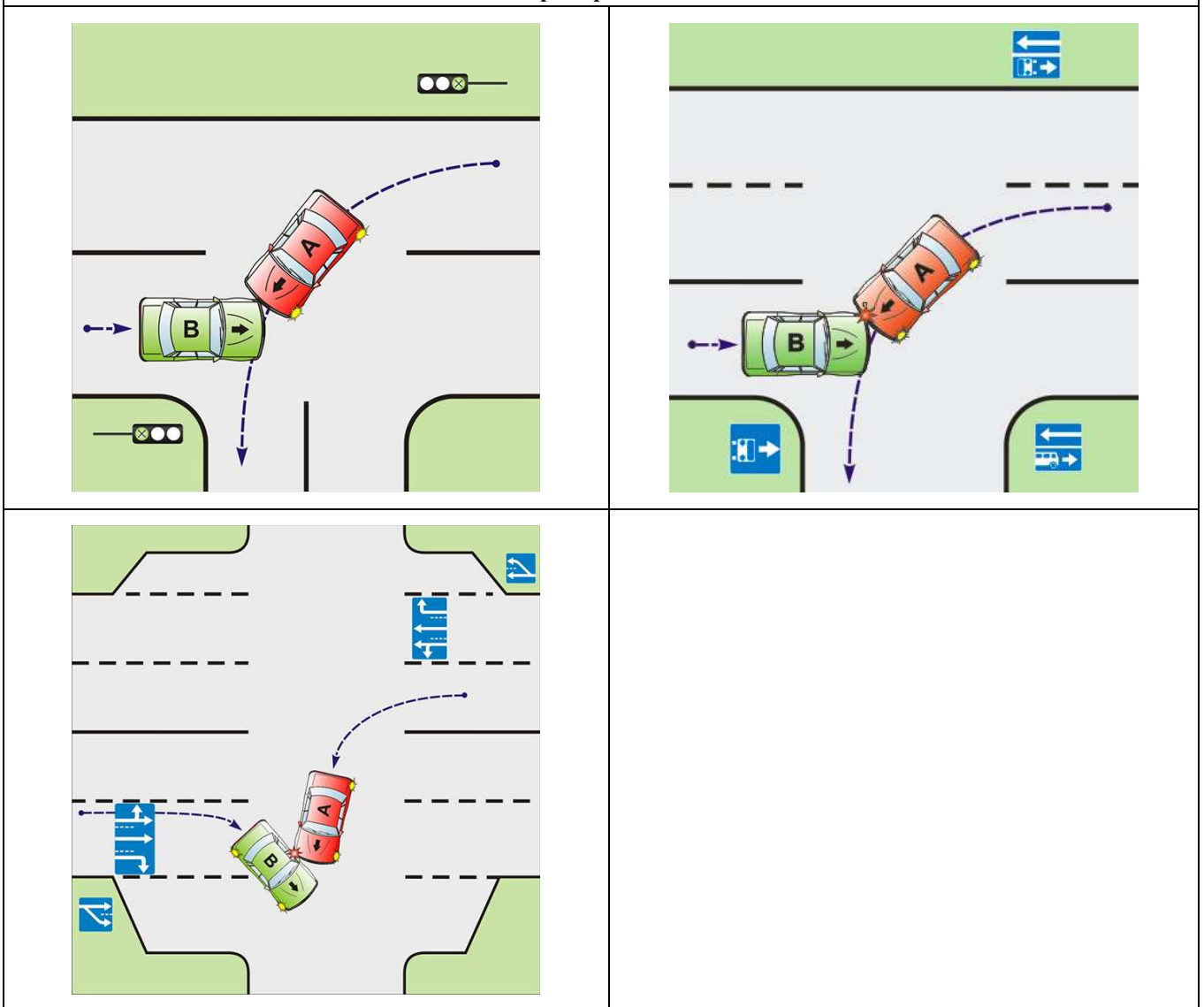


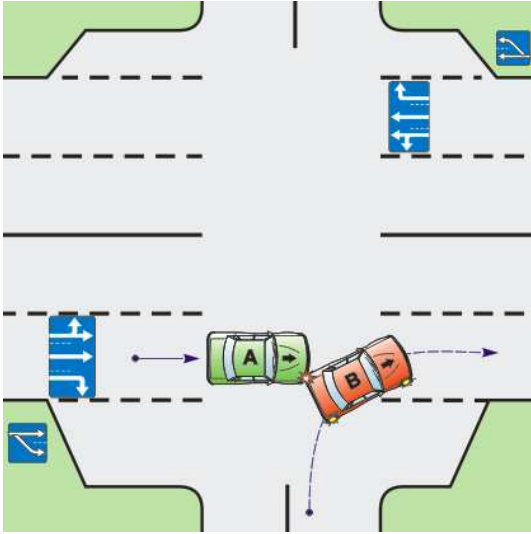
Схема № 3.8.8_(2.0)					
Обстоятельства ДТП	Заключение	п.16 Извещения о ДТП		Распределение ответственности	
		<i>A</i>	<i>B</i>	<i>A</i>	<i>B</i>
<i>B</i> выезжал на дорогу, не используя полосу разгона. <i>A</i> двигался по этой дороге прямо.	<i>B</i> нарушил п.8.10 ПДД.	6	14	0	1
Примеры схем					
					

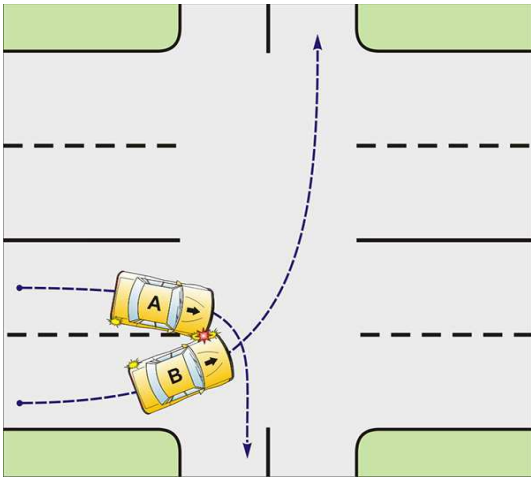
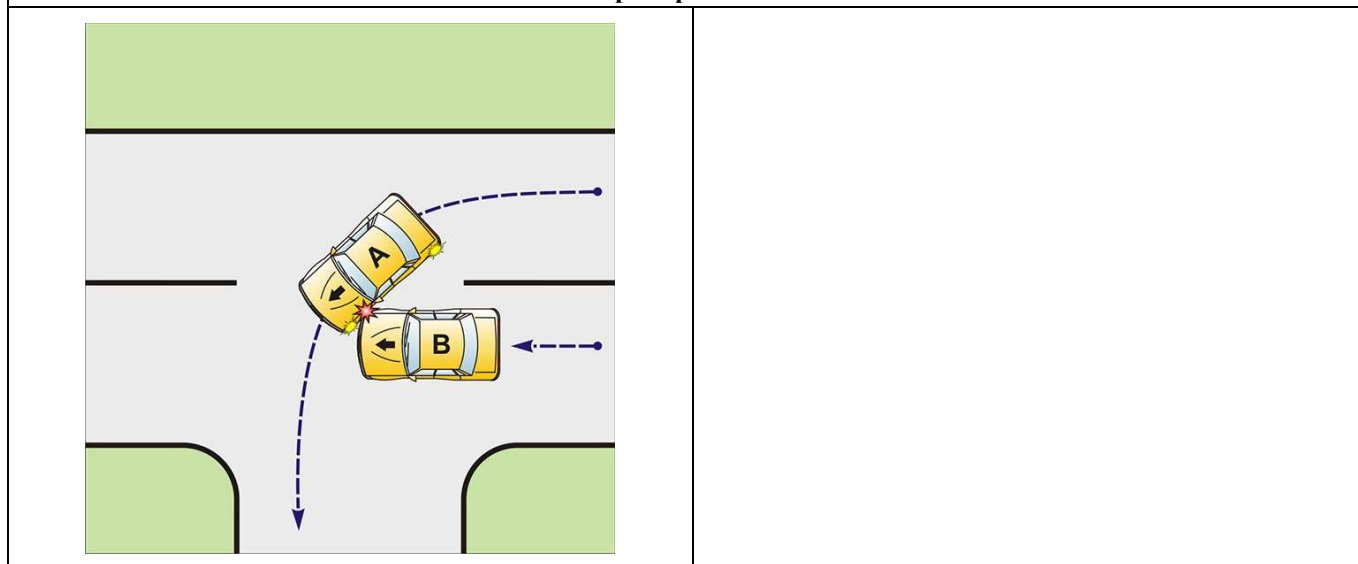
Схема № 3.9.8-8_(2.0)					
Обстоятельства ДТП	Заключение	п.16 Извещения о ДТП		Распределение ответственности	
		<i>A</i>	<i>B</i>	<i>A</i>	<i>B</i>
<i>A</i> поворачивал направо, находясь слева от <i>B</i> . При этом <i>B</i> поворачивал налево. Внимание! В данной схеме под <i>A</i> и <i>B</i> понимаются транспортные средства, которые по своим габаритам и возможностям могут выполнить поворот в соответствии с пунктом 8.5. ПДД.	<i>A</i> и <i>B</i> нарушили п.8.5 ПДД	14	15 19	1/2	1/2
Примеры схем					
					

Схема № 3.10.8-9_(2.0)

Обстоятельства ДТП	Заключение	п.16 Извещения о ДТП		Распределение ответственности	
		<i>A</i>	<i>B</i>	<i>A</i>	<i>B</i>
<i>B</i> двигался прямо по полосе встречного движения и совершил столкновение с <i>A</i> , поворачивающим налево.	<i>B</i> нарушил п.9.2 ПДД, <i>A</i> нарушил п.8.1 ПДД.		6		
		15	13 18	1/2	1/2

Примеры схем

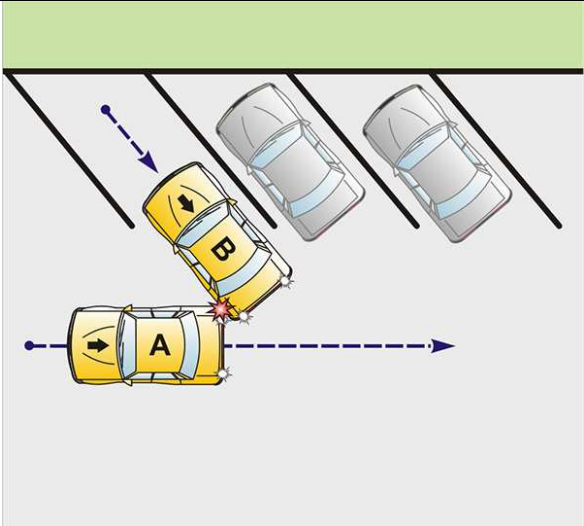
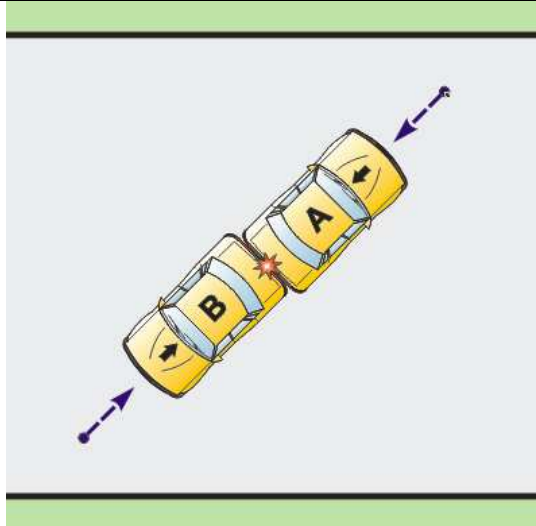


IV. Дорожно-транспортные происшествия, произошедшие при движении транспортных средств задним ходом³

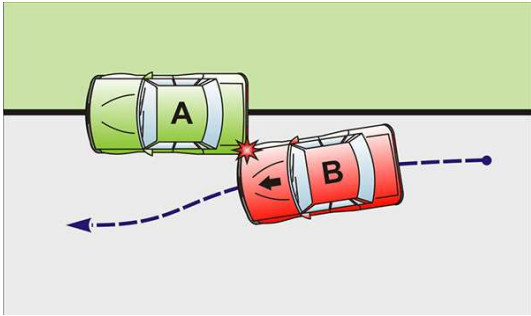
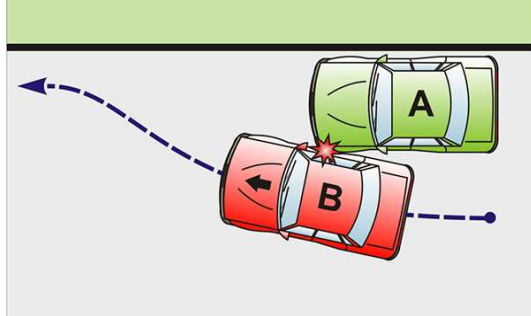
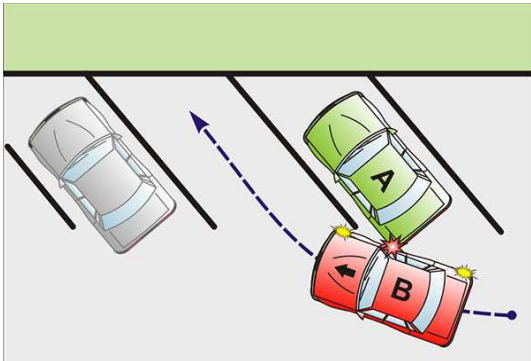
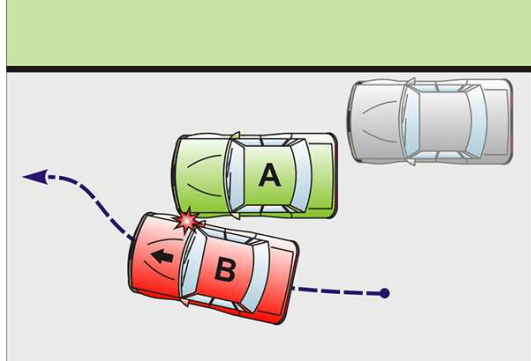
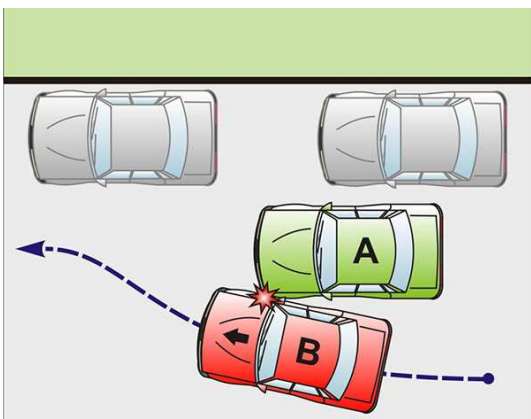
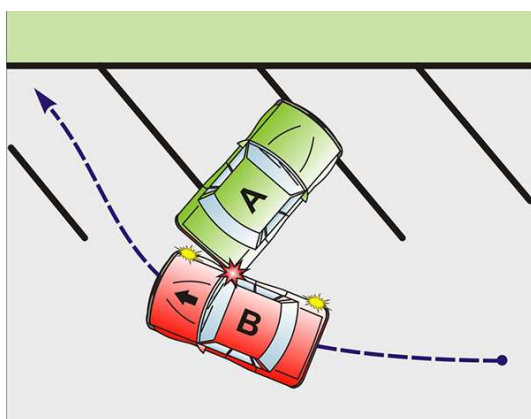
Схема № 4.1.8_(2.0)					
Обстоятельства ДТП	Заключение	п.16 Извещения о ДТП		Распределение ответственности	
В двигался задним ходом. А стоял либо двигался вперед навстречу В .	В нарушил п.8.12.	А	В	А	В
		1 6	4 17	0	1
Примеры схем					

Схема № 4.2.12_(2.0)					
Обстоятельства ДТП	Заключение	п.16 Извещения о ДТП		Распределение ответственности	
В не принял необходимых мер, исключая самопроизвольное движение транспортного средства, в результате чего указанное транспортное средство, двигаясь назад, столкнулось со стоящим А .	В нарушил п.12.8 ПДД.	А	В	А	В
		1 22	1 21	0	1
Примеры схем					

³ При рассмотрении ДТП, в которых одно из ТС двигалось задним ходом, а второе ТС было неподвижно, следует руководствоваться Разделом IV настоящих Правил.

Схема № 4.3.8-8_(2.0)					
Обстоятельства ДТП	Заключение	п.16 Извещения о ДТП		Распределение ответственности	
		A	B	A	B
<p>B выезжал с околотротуарной стоянки задним ходом. В это время A двигался по дороге задним ходом.</p> <p>Аналогичное распределение ответственности применяется при любых случаях ДТП при взаимном движении ТС задним ходом.</p>	<p>A и B нарушили п.8.12 ПДД.</p>	17	4 17	1/2	1/2
Примеры схем					
					

V. Дорожно-транспортные происшествия, произошедшие при наезде на стоящее транспортное средство⁴

Схема № 5.1.8_(2.0)					
Обстоятельства ДТП	Заключение	п.16 Извещения о ДТП		Распределение ответственности	
		А	В	А	В
<p>В, выезжая с места стоянки (остановки), или совершая маневрирование для остановки (стоянки), допустил столкновение с припаркованным А.</p> <p>Внимание! Распределение ответственности не зависит от того, было ли А припарковано с соблюдением или с нарушением ПДД.</p>	<p>В нарушил п. 8.1 ПДД.</p>	1	3 4 5 21	0	1
Примеры схем					
					
					
					

⁴ При рассмотрении ДТП, в которых одно из ТС двигалось задним ходом, а второе ТС было неподвижно, следует руководствоваться Разделом IV настоящих Правил.

Схема № 5.2.10_(2.0)					
Обстоятельства ДТП	Заключение	п.16 Извещения о ДТП		Распределение ответственности	
		A	B	A	B
<p>A стоял (остановился).</p> <p>B, не обеспечив безопасность движения, произвел столкновение.</p> <p>Внимание! Распределение ответственности не зависит от места остановки A</p>	B нарушил п.10.1 ПДД.	1	6 21	0	1
Примеры схем					

Схема № 5.3.12_(2.0)					
Обстоятельства ДТП	Заключение	п.16 Извещения о ДТП		Распределение ответственности	
		A	B	A	B
<p>A, остановился и открыл дверь, не обеспечив безопасность движения, в результате чего B произвел столкновение.</p> <p>Внимание! Схема не распространяется на аналогичные действия пассажиров транспортного средства A.</p>	A нарушил п.12.7 ПДД.	1 19	6	1	0
Примеры схем					

Схема № 5.4.12_(2.0)					
Обстоятельства ДТП	Заключение	п.16 Извещения о ДТП		Распределение ответственности	
		<i>A</i>	<i>B</i>	<i>A</i>	<i>B</i>
<i>B</i> не принял необходимых мер, исключающих самопроизвольное движение транспортного средства, в результате чего указанное транспортное средство, двигаясь вперед, столкнулось со стоящим <i>A</i> .	<i>B</i> нарушил п.12.8 ПДД.	1	2	0	1
		2	21		
Примеры схем					
